



HAUS 1

HAUS 2

HAUS 3



- WHG 1, HAUS 1, UG & EG
- WHG 2, HAUS 1, EG
- WHG 3, HAUS 1, UG & EG
- WHG 4, HAUS 1, OG
- WHG 5, HAUS 1, OG
- WHG 6, HAUS 1, OG
- WHG 7, HAUS 2, EG
- WHG 8, HAUS 2, EG
- WHG 9, HAUS 2, EG
- WHG 10, HAUS 2, EG
- WHG 11, HAUS 2, EG
- WHG 12, HAUS 2, OG
- WHG 13, HAUS 2, OG
- WHG 14, HAUS 2, OG
- WHG 15A, HAUS 2, OG
- WHG 15, HAUS 2, OG
- WHG 16, HAUS 2, OG & SP
- WHG 17, HAUS 2, OG & SP
- WHG 18, HAUS 2, OG & SP
- WHG 19, HAUS 2, OG & SP
- WHG 20, HAUS 2, OG & SP
- WHG 21, HAUS 3, EG
- WHG 22, HAUS 3, EG
- WHG 23, HAUS 3, OG
- WHG 24, HAUS 3, OG
- WHG 25, HAUS 3, OG
- WHG 26, HAUS 3, OG
- WHG 27, HAUS 3, UG
- GEWISSCHAFTSFLÄCHE

- BESTAND
- ABBRUCH
- NEU



TEKTUR ZUR ABGESCHLOSSENHEIT

| | |
|---------------|---|
| DER BAUHERR | WIESBADEN IN JANUAR 2021 |
| DER ARCHITEKT | ENSHEIM IN JANUAR 2021 |
| PROJEKT | UMNUTZUNG EINES BÜROGEBAÜDES IN EIN WOHNUNGS- GEBAÜDE ELEONORENSTR. 24 55252 MAINZ-KASTEL |
| BAUHERR | AURUM GRUNDSTÜCKSVERWALTUNGS- GESELLSCHAFT mbH WANDERSMANNSTR. 64 65205 WIESBADEN |
| ARCHITEKT | ARNT-MICHAEL PETRI NEUGASSE 12 55232 ENSHEIM TEL.: 06731 - 47 152 74 FAX: 06731 - 47 115 32 |
| GEGENSTAND | STAND 01.01.2021 GRUNDRISS KG, HAUS 1 BIS 3 & TG MASSSTAB 1 : 100 BLATT 002 |

KELLERGECHOSS/TG M. 1:100

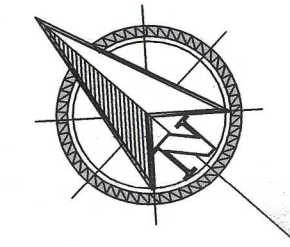


ERDGESCHOSS M. 1:100



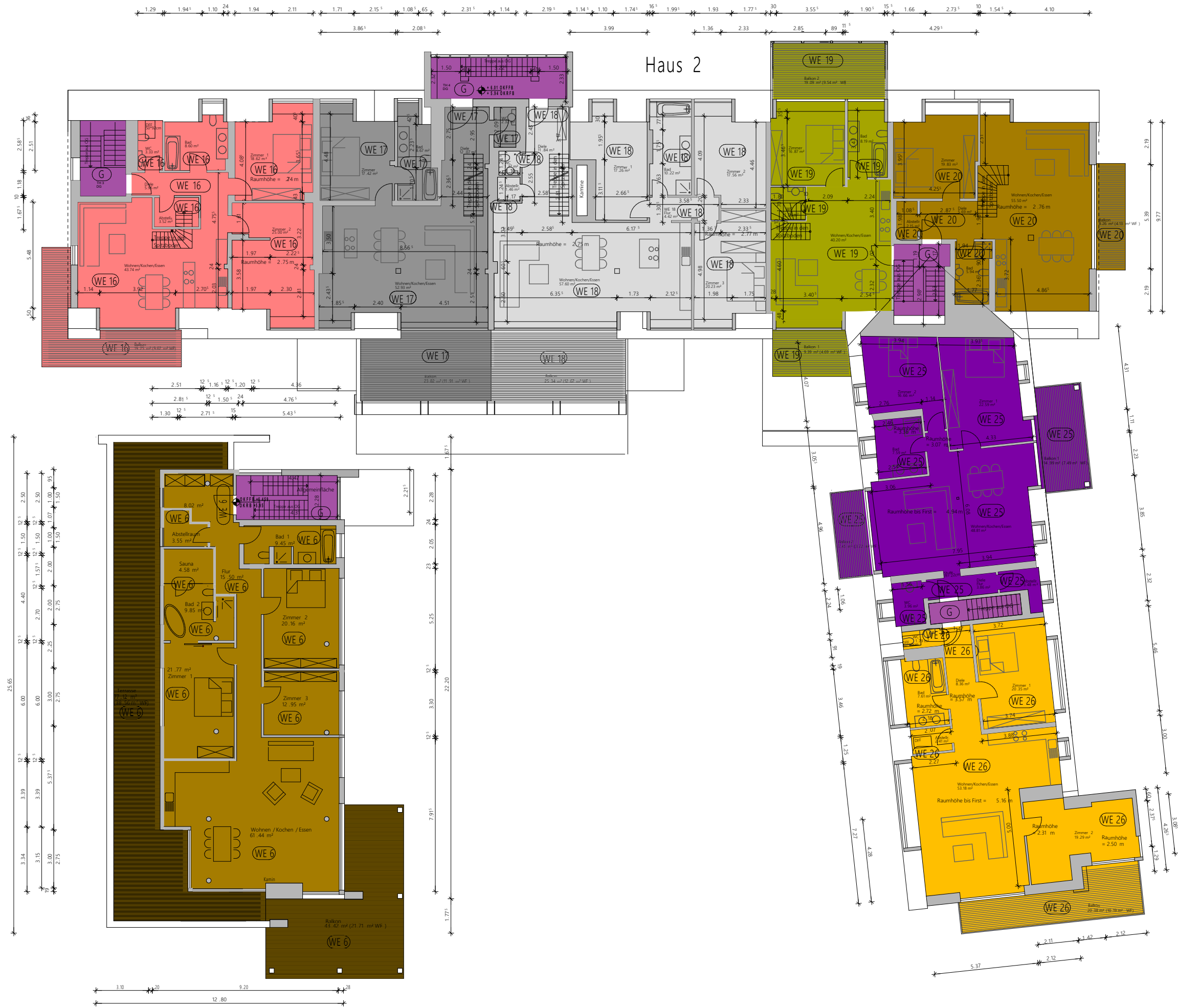
- WHG 1, HAUS 1, UG & EG
- WHG 2, HAUS 1, EG
- WHG 3, HAUS 1, UG & EG
- WHG 4, HAUS 1, OG
- WHG 5, HAUS 1, OG
- WHG 6, HAUS 1, DG
- WHG 7, HAUS 2, EG
- WHG 8, HAUS 2, EG
- WHG 9, HAUS 2, EG
- WHG 10, HAUS 2, EG
- WHG 11, HAUS 2, EG
- WHG 12, HAUS 2, OG
- WHG 13, HAUS 2, OG
- WHG 14, HAUS 2, OG
- WHG 15A, HAUS 2, OG
- WHG 15, HAUS 2, OG
- WHG 16, HAUS 2, DG & SP
- WHG 17, HAUS 2, DG & SP
- WHG 18, HAUS 2, DG & SP
- WHG 19, HAUS 2, DG & SP
- WHG 20, HAUS 2, DG & SP
- WHG 21, HAUS 3, EG
- WHG 22, HAUS 3, EG
- WHG 23, HAUS 3, OG
- WHG 24, HAUS 3, OG
- WHG 25, HAUS 3, DG
- WHG 26, HAUS 3, DG
- WHG 27, HAUS 3, UG
- GEWÄSSERFLÄCHE

- BESTAND
- ABBRUCH
- NEU



TEKTUR ZUR ABGESCHLOSSENHEIT

| | |
|-----------------|--|
| DER BAUHERR | WIESBADEN IN JANUAR 2021 |
| DER ARCHITEKT | ENSHEIM IN JANUAR 2021 |
| PROJEKT | UMNUTZUNG EINES BÜROGEBÄUDES IN EIN WOHNGEBÄUDE ELEONORENSTR. 24 55252 MAINZ-KASTEL |
| BAUHERR | AURUM GRUNDSTÜCKSVERWALTUNGS- GESELLSCHAFT mbH WANDERSMANNSTR. 64 65205 WIESBADEN |
| ARCHITEKTENRAUM | BARNT-MICHAEL PETRI NEUGASSE 12 55232 ENSHEIM TEL.: 06731 - 47 152 74 FAX: 06731 - 47 115 32 |
| GEGENSTAND | STAND 01.01.2021 GRUNDRISS OG, HAUS 1 BIS 3 & TG MASSSTAB 1 : 100 BLATT 004 |



Haus 1

Haus 3

DACHGESCHOSS M. 1:100

- WHG 1, HAUS 1, UG & EG
- WHG 2, HAUS 1, UG & EG
- WHG 3, HAUS 1, UG & EG
- WHG 4, HAUS 1, UG
- WHG 5, HAUS 1, UG
- WHG 6, HAUS 1, UG
- WHG 7, HAUS 1, UG
- WHG 8, HAUS 1, UG
- WHG 9, HAUS 1, UG
- WHG 10, HAUS 1, UG
- WHG 11, HAUS 1, UG
- WHG 12, HAUS 1, UG
- WHG 13, HAUS 1, UG
- WHG 14, HAUS 1, UG
- WHG 15, HAUS 1, UG
- WHG 16, HAUS 1, UG & SP
- WHG 17, HAUS 1, UG & SP
- WHG 18, HAUS 1, UG & SP
- WHG 19, HAUS 1, UG & SP
- WHG 20, HAUS 1, UG & SP
- WHG 21, HAUS 1, UG
- WHG 22, HAUS 1, UG
- WHG 23, HAUS 1, UG
- WHG 24, HAUS 1, UG
- WHG 25, HAUS 1, UG
- WHG 26, HAUS 1, UG
- WHG 27, HAUS 1, UG
- GEWISCHTFLÄCHE

- BESTAND
- ABBRUCH
- NEU



TEKTUR ZUR ABGESCHLOSSENHEIT

| | |
|---------------|---|
| DER BAUHERR | WIESBADEN IN JANUAR 2021 |
| DER ARCHITEKT | ENSHEIM IN JANUAR 2021 |
| PROJEKT | UMNUTZUNG EINES BÜROGEBÄUDES IN EIN WOHNUNGSBAU ELEONORENSTR. 24 55252 MAINZ-KASTEL |
| BAUHERR | AURUM GRUNDSTÜCKSVERWALTUNGS- GESELLSCHAFT mbH WANDERMANNSTR. 64 65205 WIESBADEN |
| ARCHITEKT | ARNT-MICHAEL PETRI NEUGASSE 12 55232 ENSHEIM TEL.: 06731 - 47 152 74 FAX: 06731 - 47 115 32 |
| GEGENSTAND | STAND 01.01.2021 GRUNDRISS DG, HAUS 1 BIS 3 & TG MASSSTAB 1 : 100 BLATT 005 |



- WHG 1, HAUS 1, UG & EG
- WHG 2, HAUS 1, EG
- WHG 3, HAUS 1, UG & EG
- WHG 4, HAUS 1, OG
- WHG 5, HAUS 1, OG
- WHG 6, HAUS 1, OG
- WHG 7, HAUS 2, EG
- WHG 8, HAUS 2, EG
- WHG 9, HAUS 2, EG
- WHG 10, HAUS 2, EG
- WHG 11, HAUS 2, EG
- WHG 12, HAUS 2, OG
- WHG 13, HAUS 2, OG
- WHG 14, HAUS 2, OG
- WHG 15A, HAUS 2, OG
- WHG 15, HAUS 2, OG
- WHG 16, HAUS 2, OG & SP
- WHG 17, HAUS 2, OG & SP
- WHG 18, HAUS 2, OG & SP
- WHG 19, HAUS 2, OG & SP
- WHG 20, HAUS 2, OG & SP
- WHG 21, HAUS 3, EG
- WHG 22, HAUS 3, EG
- WHG 23, HAUS 3, OG
- WHG 24, HAUS 3, OG
- WHG 25, HAUS 3, OG
- WHG 26, HAUS 3, OG
- WHG 27, HAUS 3, UG
- GEMEINSCHAFTSFLÄCHE

- BESTAND
- ABBRUCH
- NEU



TEKTUR ZUR ABGESCHLOSSENHEIT

| | |
|---------------|---|
| DER BAUHERR | WIESBADEN IN JANUAR 2021 |
| DER ARCHITEKT | ENSHEIM IN JANUAR 2021 |
| PROJEKT | UMNUTZUNG EINES BÜROGEBÄUDES IN EIN WOHNGEBÄUDE ELEONORENSTR. 24 55252 MAINZ-KASTEL |
| BAUHERR | AURUM GRUNDSTÜCKSVÉRWALTUNGS- GESELLSCHAFT mbH WANDERSMANNSTR. 64 65205 WISBADEN |
| ARCHITEKT | ARNT-MICHAEL PETRI NEUGASSE 12 55232 ENSHEIM TEL.: 06731 - 47 152 74 FAX: 06731 - 47 115 32 |
| GEGENSTAND | STAND 01.01.2021 GRUNDRISS SPITZBODEN, HAUS 2 MASSSTAB 1 : 100 BLATT 006 |

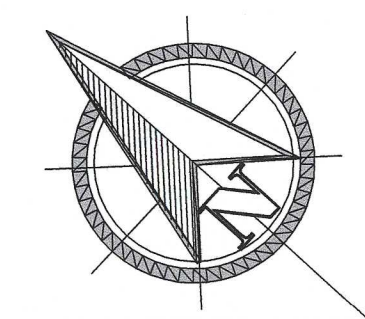
SPITZBODEN M. 1:100



LAGEPLAN M. 1:100

- WHG 1, HAUS 1, UG & EG
- WHG 2, HAUS 1, EG
- WHG 3, HAUS 1, UG & EG
- WHG 4, HAUS 1, OG
- WHG 5, HAUS 1, OG
- WHG 6, HAUS 1, DG
- WHG 7, HAUS 2, EG
- WHG 8, HAUS 2, EG
- WHG 9, HAUS 2, EG
- WHG 10, HAUS 2, EG
- WHG 11, HAUS 2, EG
- WHG 12, HAUS 2, OG
- WHG 13, HAUS 2, OG
- WHG 14, HAUS 2, OG
- WHG 15, HAUS 2, OG
- WHG 16, HAUS 2, DG & SP
- WHG 17, HAUS 2, DG & SP
- WHG 18, HAUS 2, DG & SP
- WHG 19, HAUS 2, DG & SP
- WHG 20, HAUS 2, DG & SP
- WHG 21, HAUS 3, EG
- WHG 22, HAUS 3, EG
- WHG 23, HAUS 3, OG
- WHG 24, HAUS 3, OG
- WHG 25, HAUS 3, DG
- WHG 26, HAUS 3, DG
- WHG 27, HAUS 3, UG
- GEMEINSCHAFTSFLÄCHE

- BESTAND
- ABBRUCH
- NEU



TEKTUR ZUR ABGESCHLOSSENHEIT

| | |
|---------------|--|
| DER BAUHERR | WIESBADEN IN JANUAR 2021 |
| DER ARCHITEKT | ENSHEIM IN JANUAR 2021 |
| PROJEKT | UMNUTZUNG EINES BÜROGEBAUDES IN EIN WOHNGEBAUDE ELEONORENSTR. 24 55252 MAINZ -KASTEL |
| BAUHERR | AURUM GRUNDSTÜCKSVERWALTUNGS- GESELLSCHAFT mbH WANDERSMANNSTR. 64 65205 WIESBADEN |
| ARCHITEKT | ARNT -MICHAEL PETRI NEUGASSE 12 55232 ENSHEIM TEL.: 06731 - 47 152 74 FAX: 06731 - 47 115 32 |
| GEGENSTAND | STAND 01.01.2021 LAGEPLAN SONDERNUTZUNGSRECHT MASSSTAB 1:100 BLATT 001 |